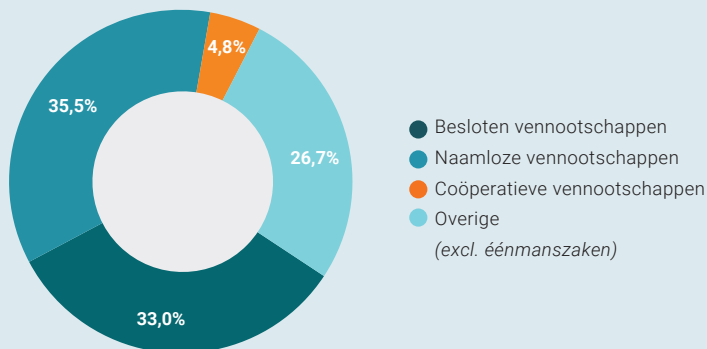


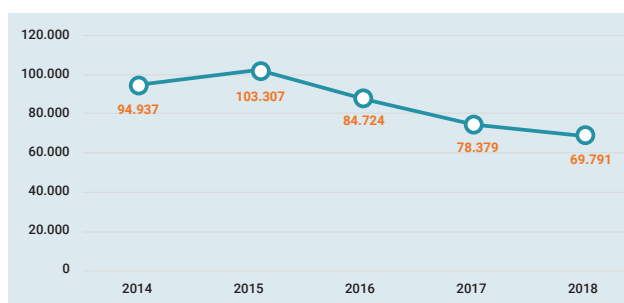
Verdeling volgens vennootschapsvorm



Sectordata

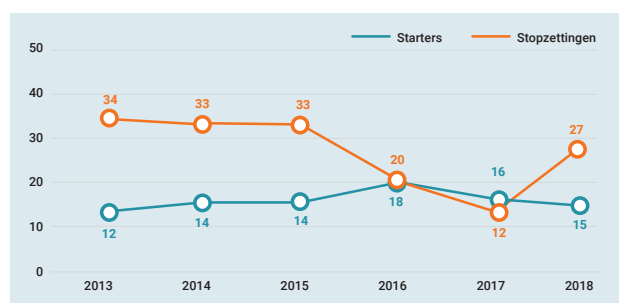
- 656** aantal actieve bedrijven in de sector
- 69%** betaalde de facturen de voorbije 4 kwartalen volgens afspraak
- 0,26%** faillissementsgraad (België: 0,64%)
- 25,8** jaar gemiddelde leeftijd van de bedrijven in de sector

Gemiddeld aantal werknemers volgens sociale balans



De gegevens voor het jaar 2018 zijn nog onvolledig.

Starters & stopzettingen



Stopzettingen omvatten zowel ontbindingen als faillissementen.

“De uitzendsector mag een mooie groei verwachten”

De uitzendsector doet het bijzonder goed in België. Bedrijven doen vaker beroep op interimkrachten. Voor bijna de helft van de bedrijven in de sector kunnen we de komende 12 maanden groei voorspellen. Daarmee doet de uitzendsector het veel beter in vergelijking met alle andere bedrijven in België samengenomen. Ook op financieel vlak presteert de sector sterk. Het merendeel presenteert zich als een financieel gezonde organisatie. Een stijgende bruto verkoopmarge en een dalende schuldgraad maken het positieve plaatje helemaal compleet.

Elise Osterrieth - Graydon Belgium



1,4%

groei in de sector

Graydon Groeiverwachting

● Krimp ● Neutraal ● Groei

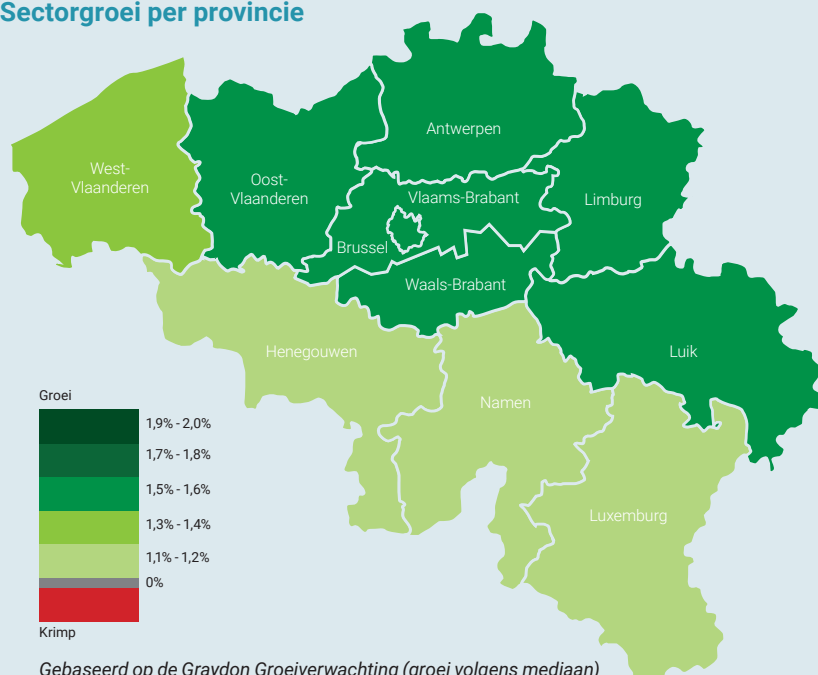
Uitzendsector



Alle Belgische ondernemingen



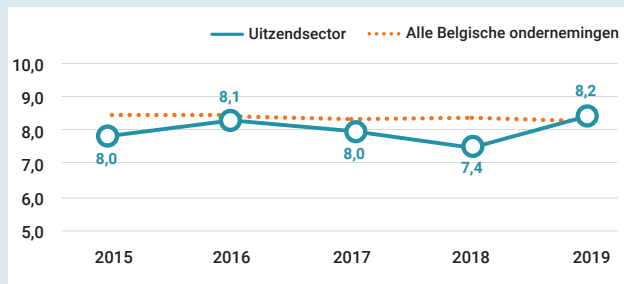
Sectorgroei per provincie



Graydon Sector Insights

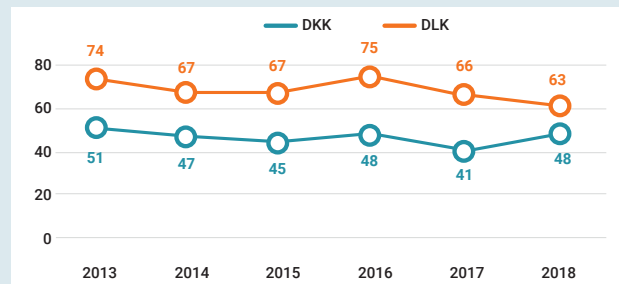
Uitzendarbeid (NACE 78200)

Graydon Betaalscore



De betaalscore geeft aan in hoeverre een organisatie haar facturen volgens de afspraken betaalt, waarbij 10 staat voor onberispelijk betaalgedrag.

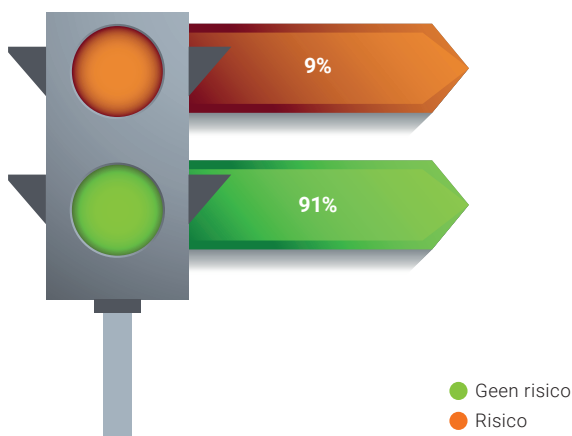
Klanten- & leverancierskrediet



DKK: Geeft aan hoeveel dagen het gemiddeld duurt voor een bedrijf een factuur betaald krijgt.

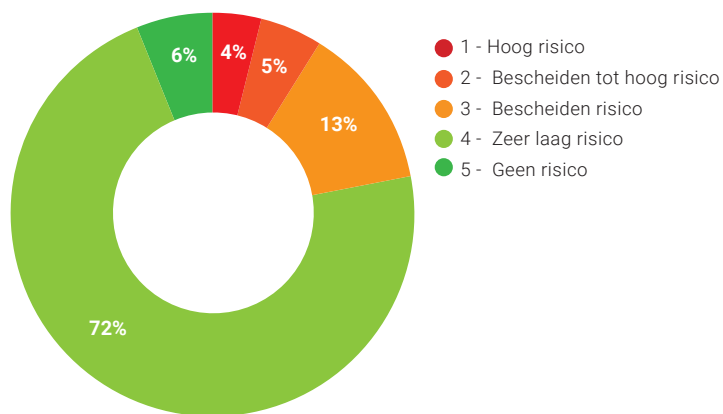
DLK: Geeft aan hoeveel dagen het gemiddeld duurt voor een bedrijf zijn leveranciers betaalt.

Knipperlichten



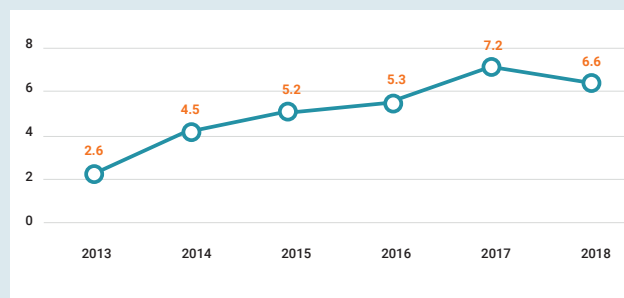
Graydon heeft **18 knipperlichten** gedetecteerd die een risico vormen voor de continuïteit van een bedrijf.

Graydon Rating



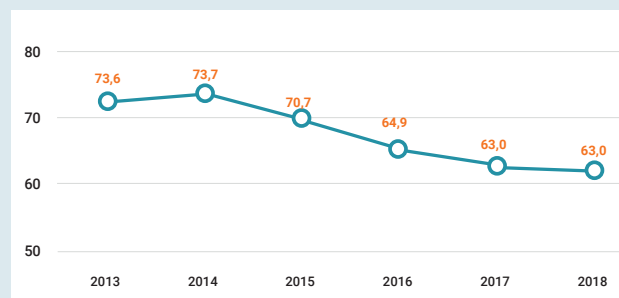
“Met **78%** van de bedrijven in de uitzendsector is het omwille van hun laag risicoprofiel goed zakendoen.”

Brutoverkoopmarge



De verhouding tussen de omzet en de winst van alle ondernemingen in de sector.

Schuldgraad



De mate waarin activiteiten met schulden worden gefinancierd.

Meer informatie?

Wilt u meer weten over deze sector?
Neem contact op met onze sectorexpert via
+32 (0)3 280 88 00 of **info@graydon.be**